

NOVOPERM B30, B31

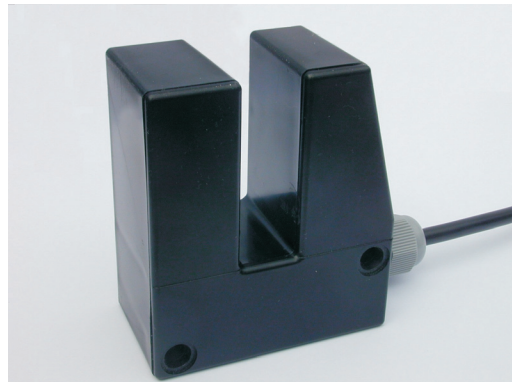
NOVOTRON
Industrie-Electronic

Digitale
Fernanzeigen
NOVOPERM-
Magnetschalter
Ideen
Entwicklungen
Produkte

Lageunabhängiger Schlitz-Magnetschalter mit großer Schlitzweite.

Robustes und zuverlässiges Schaltelement für den Einsatz im rauen Betrieb.

Von Leistung und Grundbauform her gegen die Typen der Baureihe BA austauschbar.



Technische Daten

	B30	B31
Kontaktart	Umschalter	Umschalter
Schaltleistung max.	60 W / 80 VA	60 W / 80 VA
Schaltspannung max.	230 VAC	230 VAC
Schaltstrom max.	1 A	1 A
Schaltzeit	4,0 ms	4,0 ms
Prelldauer	0,5 ms	0,5 ms
Schalzhäufigkeit	100 Hz	100 Hz
Schaltpunktgenauigkeit	<0,2 mm	<0,2 mm
Schalthysterese	ca. 15 mm	ca. 15 mm
Kontaktlebensdauer mechanisch	10 ⁹ Sch.	10 ⁹ Sch.
Kontaktlebensdauer elektrisch	je nach Stromkreisverhalten bis zur Grenze der mechanischen Lebensdauer	
Anschlusskabel (fest eingegossen)	2,5 m	2,5 m
Gewicht	390 g	390 g

Zulässige Umgebungstemperatur und Schutzart

Ausführung:	normal	-40°C ... + 60°C / IP 60
	wasserdicht	-40°C ... + 60°C / IP 67
	hitzebeständig	-40°C ... +120°C / IP 60
	wasserdicht	-40°C ... +120°C / IP 67

